



スクラボ

教材総合カタログ

2023-2024 年版

発刊記念

理科



4.3インチ高精細
タッチパネル式
液晶搭載!

教材の
活用方法も
ご紹介

2023-2024年版
スクラボ中
p.615掲載

中 指導内容で異なる

TetraView LCDデジタル顕微鏡

909-627 ￥88,000 (税込¥96,800)

【サイズ】幅14×奥行17.8×高さ33cm【質量】1.9kg
【材質】ABS樹脂



話し合うから、 グループ観察は面白い!

アナログ顕微鏡が
デジタル顕微鏡に
早変わり!

中 指導内容で異なる

デジタル顕微鏡カメラ2MP

909-628 ￥22,600 (税込¥24,860)

【サイズ】顕微鏡: φ3×5.5cm、ケーブル: 14.5cm
【質量】115g【材質】ABS樹脂



【セット内容】

- 顕微鏡本体
- USBケーブル (mini-B、USB2.0)
- アダプターリング (23.2~30mm)
- 取扱説明書 ●保証書

スマートフォンでミクロの
世界を撮影しよう!

【セット内容】

- 補助スリーブ×3個
- スペーサー×2個
- 取扱説明書

中 指導内容で異なる

スマートフォン用顕微鏡ホルダー

909-629 ￥10,000 (税込¥11,000)

【サイズ】90×56×149cm【質量】178g



最大1000倍、ワンランク上の 生物顕微鏡

- 微動対応のビントハンドルがついているので高倍率での観察に最適です。
- 乾電池対応で野外でも使用可能です。
- すぐに観察が始められるプレパラートが付属しています。

2023-2024年版
スクラボ中
p.618掲載

単3形乾電池
3個(付属)

CELESTRON 顕微鏡 CM1000C

909-630 ￥37,400 (税込¥41,140)

【サイズ】130×165×295mm【質量】1.7kg【材質】光学ガラス、アルミ合金【付属品】プレパラート10枚、ACアダプター、接眼レンズ10倍、接眼レンズ25倍、単3形乾電池×3、六角レンチ(電池ケース用)、USB電源供給ケーブル、取扱説明書、保証書



NEW

40~
100倍

最大800倍、生物顕微鏡の スタンダードモデル

- 透過照明と投射照明の2つの照明を搭載しています。
- 乾電池対応で野外でも使用可能です。
- すぐに観察が始められるプレパラートが付属しています。

2023-2024年版
スクラボ中
p.618掲載

単3形乾電池
3個(付属)

CELESTRON 顕微鏡 CM800

909-631 ￥31,500 (税込¥34,650)

【サイズ】104×157×280mm【質量】1kg【材質】光学ガラス、アルミ合金【付属品】プレパラート10枚、ACアダプター、USB電源供給ケーブル、単3形乾電池×3、取扱説明書、保証書



NEW

40~
80倍

ほぼ日のアースボール

Hobenichi Globe

いまの地球が、いちばんの教材だ!

- スマホやタブレットに無料アプリをダウンロードして、アースボールにかざすだけ!
- リアルタイムで変化する地球上の「雲」「雨」「気温」をのぞいていただけます。

過去の気温の変化や、いまの雲の様子を調べられる!

2023-2024年版
スクラボ中
p.662 掲載

ほぼ日のアースボール

909-632 ￥3,600 (税込 ¥3,960)

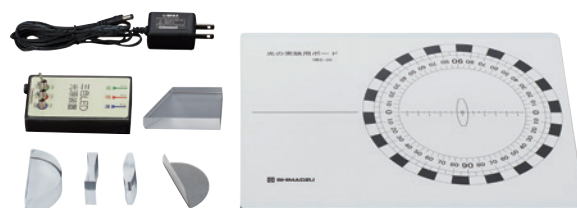
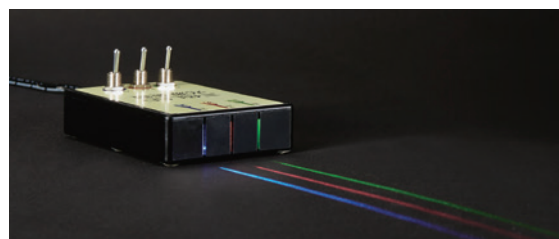
【サイズ】 本体: 150×150×170mm、ケース: 180×160×160mm 【質量】 145g
【材質】 本体: 非フタル酸PVC、ポリスチレン 台座: ポリカーボネート

詳しい使い方はコチラ!

緑・赤・青の三色LEDで 光の性質を実験

●光源とレンズに強力マグネット付きなので、付属ボードや黒板に貼り付けて実験ができます。

2023-2024年版
スクラボ中
p.641 掲載



中 1校あたり1程度

光の観察実験セット OBS-30

909-633 ￥45,000 (税込 ¥49,500)

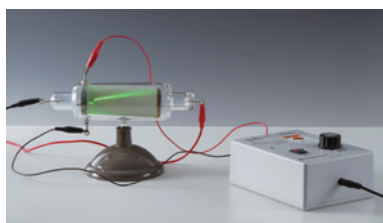
【サイズ】ボード: W300×D200×H5mm、
凹レンズ: W10×D35×H31mm
【質量】セット内容総質量: 約1kg
【材質】ボード: 塩化ビニール、
反射鏡: ステンレス製

【セット内容】

- LED光源 (赤・緑・青)
- 電源: ACアダプタ (5V)
- 凸レンズ (f=50)
- 凹レンズ (f=80)
- 台形ガラス
- 半円レンズ
- 反射鏡 ●ボード

小型誘導コイルとセットで安全・安心な 冷陰極式クルックス管

●上下の偏向極板に高電圧をかけると、発生した電場と逆方向に陰極線が曲がり、極性を変えると反対方向に曲がるのが観察できます。



【セット内容】

- ① CCT-PB 偏向極板入りクルックス管本体
●クルックス管用プラスチック台
- ② CCT-PB 偏向極板入りクルックス管本体
●クルックス管用プラスチック台
●専用電源 DEF-500

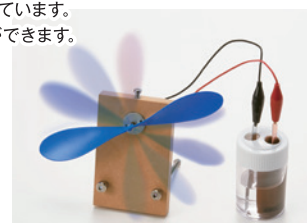
冷陰極式クルックス管 (偏向極板入り) 中 指導内容で異なる

① CCT-PB	909-634	￥38,000 (税込 ¥41,800)
② CCT-PB-500 (専用電源付)	909-859	￥58,000 (税込 ¥63,800)

【サイズ】 本体: 幅230×奥行55×高さ130mm
②専用電源: 幅125×奥行180×高さ65mm【質量】 本体: 250g ②専用電源: 400g
【材質】 本体: コバルガラス、専用電源: プラスチック

少量の薬品で実験ができる 小型のダニエル電池

- 長時間連続的に電気エネルギーを取り出すことができるダニエル電池です。
- 素焼き槽と半透膜を付属しており、どちらを使っても実験が行えます。
- プロペラ付きモータと電子メロディーを付属しています。
- 容器がコンパクトなので、少量の薬品で実験ができます。



【セット内容】 ●本体容器1個

- 銅板・亜鉛板各5枚
- 素焼き槽1個
- 半透膜5枚 ●スポイト1個
- シリンジ1個
- 電子メロディー (ミノムシクリップつき) 1個
- φ210mmプロペラ付きモータ (ミノムシクリップつき) 1個

ダニエル電池 DAC-11 中 4人あたり1程度

909-860 ￥12,000 (税込 ¥13,200)

【サイズ】 本体容器: φ55×高さ90mm【質量】 約80g【材質】 ポリスチレン

- 製品は改良のため、予告無く変更する場合がありますので、ご了承ください。
- 写真及び印刷の仕上がり上、現品と色合いが若干異なる場合がございます。
- 商品のサイズ、質量などは全て (約) の値です。
- このカタログは、2023年3月現在のものです。 [10443]

sanwa

株式会社 三和製作所

〒132-0021 東京都江戸川区中央 4-11-8
tel.03-5607-7811 (代) fax.03-5607-7812
https://www.sanwa303.co.jp

教育をサポートするお近くの代理店