

学校保健安全法施工規則では定期的な校正が推奨されています。

オーディオメータ校正は サンワにお任せください

当社テクノセンターにて
安心の自社校正

大都市、政令指定都市等、
日本中で積み重ねた
信頼と実績

新旧問わず
全メーカー・全機種の
校正が可能



正しい検査、子どもたちの健やかな成長のために
年1回の校正をおすすめしています。

難聴の有無を選別するためにオーディオメータを使用し、スクリーニング(簡易検査)を行います。健診で使用するオーディオメータは精密電子機器ですので、定期健診までに校正を受けるようにしてください。オーディオメータのヘッドホンから発する音が、指定された周波数に適合するか、また、その音の大きさが適切であるかを1年に1回検査することを推奨しています。

校正サービスご利用の流れ



※1:他メーカーのオーディオメータの校正において、修理が必要と判断された場合は、部品などの関係上、弊社での修理はお受けできません。その際は、製造メーカーまでお問い合わせをお願いいたします。

専門スタッフが行う安心の自社校正



無響室での厳格な整備

当社テクノセンターの無響室で音がしっかり出ているかを正確に調べます。



専門家による丁寧な校正

確かな知識と経験を有する技術者が、JIS規格に則った適正な検査でおお客様の計測器を校正します。

試験成績表

製品番号		メーカー		型式	
010206		サンワ		サンワ	
校正機		校正機		校正機	
校正機		校正機		校正機	

測定項目		規格値(%)					
		250	500	1000	2000	3000	6000
1	右	0.0	0.5	0.5	0.5	0.5	1.0
	左	0.0	0.5	0.5	0.5	-0.5	1.5
2	右	0.0	1.0	0.5	0.5	0.5	2.0
	左	0.0	0.5	0.5	0.5	-0.5	1.2
3	右	0.0	1.0	1.0	1.0	0.0	2.0
	左	0.0	1.0	0.5	1.0	0.1	1.0
4	右	0.0	1.0	1.0	1.0	-0.3	1.5
	左	0.0	0.5	0.5	0.0	0.1	1.5
5	右	0.0	0.5	1.0	0.0	-0.5	2.0
	左	0.0	1.0	0.5	0.0	-0.2	1.0

試験成績表を添付

専用の機械を使用し、1件1件厳格に校正を行い、成績表に全ての試験結果を記載します。

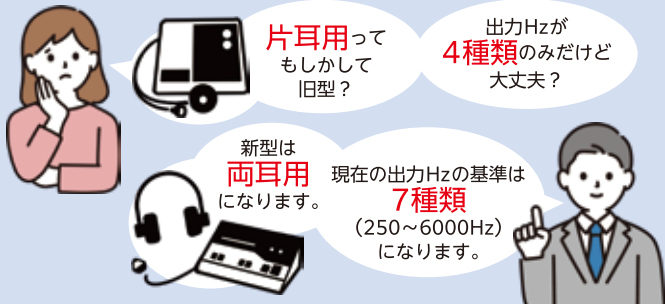
全てのメーカーに対応

1人用、2人用、5人用はもちろん、サンワの自社オーディオメータだけでなくすべての機種での校正が可能です。

※他社メーカー品が要修理と判断された場合は、部品などの関係上、弊社での修理はお受けできません。その際は直接メーカーへのお問い合わせをお願いいたします。

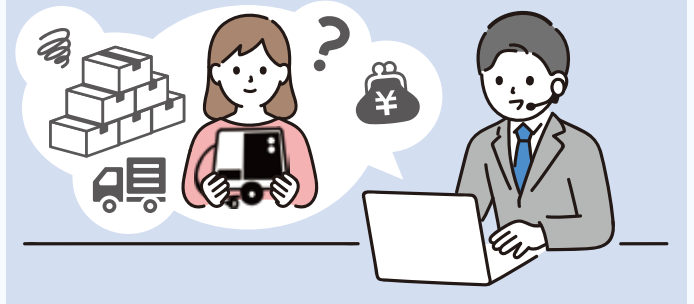


新規買い替えのサポート



オーディオメータ校正の際、JIS規格不適合の旧規格品が見受けられることがあります。旧規格品の使用は正確な健診の妨げとなり、難聴を見逃すリスクにつながります。サンワではJIS規格適合品への買い替えサポートも行っています。是非ご相談ください。

ご予算に応じてご相談を承ります



まとめてお受けする台数や、ご依頼の時期により、価格のご相談を承ります。

料金はヘッドホンの数、地域により異なります。

お気軽にお見積りをご請求ください。

※ご依頼の集中する1~3月を避け、比較的空いている夏場や、夏休み中にご依頼いただくことをお勧めします。

■製品は改良のため、予告無く変更する場合がありますので、ご了承ください。
 ■写真及び印刷の仕上がり上、現品と色合いが若干異なる場合がございます。
 ■このカタログは、2022年6月現在のものです。



株式会社 三和製作所

〒132-0021 東京都江戸川区中央4-11-8
 tel.03-5607-7811(代) fax.03-5607-7812
<https://www.sanwa303.co.jp>

健康をサポートするお近くの代理店